



Documento: TSH-002-CAL	
Rev: 2	Fecha: 18-12-17
Titulo de documento: FICHA TECNICA	

## FICHA TECNICA LUMINARIO DE EXTERIOR TL1311A

### DATOS DE L PRODUCTO

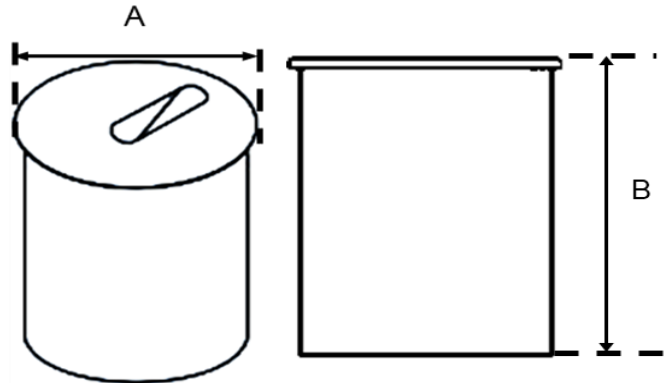
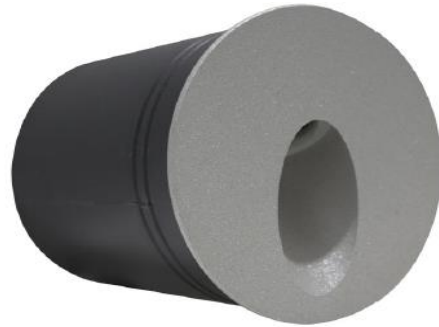
Modelo:	TL1311A
Descripción:	Exterior
Aplicación:	Empotrado

### ESPECIFICACIONES TÉCNICAS

Voltaje:	100-240 V~
Frecuencia:	60 Hz
Potencia:	3 W
Corriente:	0.04 A
Base:	NA
Flujo luminoso:	160 lm
IRC:	80
Temperatura de color (K):	3 000 K
Tipo de Luz:	Blanco cálido
Dimensiones (mm):	A= 80 mm B= 97 mm
Angulo (°):	25 °
Material Luminario:	Aluminio
Terminado:	Color gris
Material Pantalla:	PC
Terminado Pantalla:	Transparente
IP:	67
Temperatura de Operación:	0-40 °C

### BENEFICIOS

Garantía:	2 AÑOS
Horas de Vida (h):	40 000 h
Certificación:	NOM-003



#### Oficinas México

Tishman Lighting Uii, S.A de C.V.  
Blvd. Manuel Ávila Camacho No. 6 A Int. 608  
Colonia El Parque, Naulcalpan de Juárez,  
Edo. Mex. C.P. 53398

Llámanos:  
+ 52 (55) 5358 6566

# NOM

[www.tishman.com.mx](http://www.tishman.com.mx)

#### Oficinas Guadalajara

Av. San Miguel No. 308 Bodega 25  
Frac. Industrial Bodegas de San Juan,  
Colonia San Juan de Ocotán,  
Zapopan, Jalisco C.P. 45019

Llámanos:  
+ 52 (33) 3825 9584, 3826 2313/14